

燕市水道町4丁目中古住宅

中古住宅 18,500,000 円

媒介

所在地 地番 燕市水道町4丁目264番6

(住居表示) 燕市水道町4丁目20-45

おすすめポイント！

保育園、小中学校、コンビニ、スーパー、ドラッグストア近く、閑静な住宅街に位置する南向きのリフォーム済中古住宅です！

土地概要	公簿面積	252.04	m ²	76.24	坪
	実測面積	.	m ²	.	坪
	他私道負担	無			m ²
	地目	宅地	現況	空家	
	間口	14.2	m	奥行	.
道路	北西側	4.	m	市道	
	側	.	m		
	側	.	m		

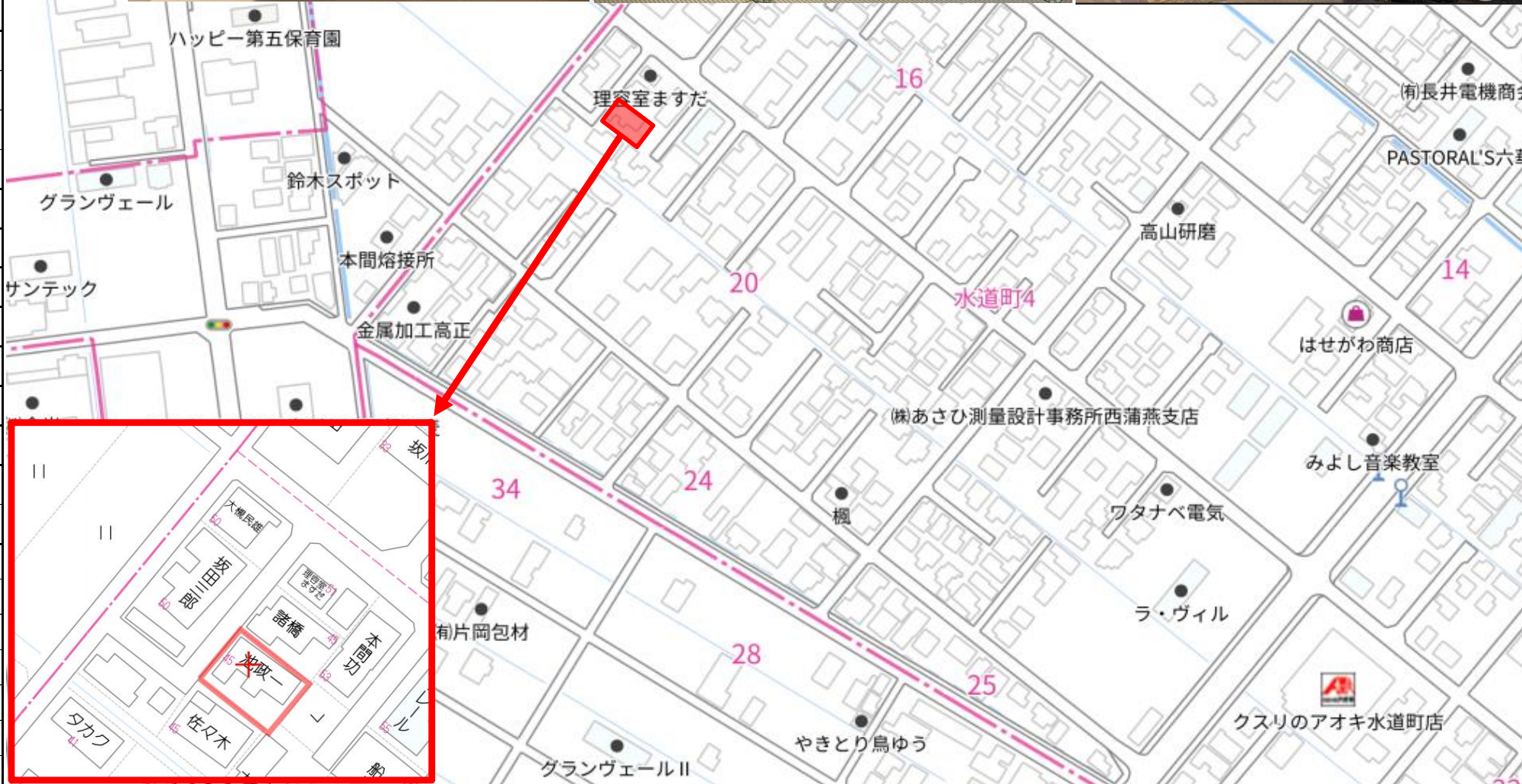
建物概要	築年月	昭和 57 年 8 月	増改築	年	
	構造	木造	階高	2 階建	
	建物面積	1階	85.76	m ²	
		2階	33.12	m ²	
3階		.	m ²		
合計	118.88	m ²	35.96	坪	
間取り	5DK	駐車場	4	台	

制限等	都市計画区域	市街化区域	用途地域	第1種低層住居専用
	建ぺい率	50 %	容積率	80 %
	その他制限	建築基準法第22条区域、高さ制限10m		
引渡し時期	即時	引渡し条件	現況渡し	

設備	電気	東北電力	ガス	都市ガス
	水道	公営水道	下水	浄化槽
環境	燕西 小	約 1,300 m	西燕・燕 駅	約 2,700 m
	燕 中	約 800 m	水道町4丁目南バス 停	約 383 m

- ・令和5年7月内装リフォーム済
- ・駐車4台可能(2台車庫)
- ・室内最新設備
- ・敷地内、公共下水柵有
- ・前面道路消雪パイプ有
- 【周辺環境】
- ・クスリのアオキ水道町店 徒歩450m(7分)
- ・ハッピー第五保育園 徒歩400m(5分)
- ・原信・無印良品燕店 車約2000m(5分)

支払例(参考)	借入金	18,500,000 円	返済額(月)	52,223 円
担当	野村 哲也	仲介料(報酬額)	676,500 円(税込)	



公社)新潟県宅地建物取引業協会会員 首都圏不動産公正取引協議会加盟

新潟県知事免許(4)第4863号

千代田設備グループ

株式会社千代田開発

◆◇令和5年1月6日より事務所移転・電話番号・定休日変更になりました◇◆

〒951-8126

新潟市中央区学校町通1番町2 〔白山神社まえ・新潟地方裁判所となり〕

0120-0556-74 (まごころちよだ) TEL 025-378-0538 FAX 025-378-0539

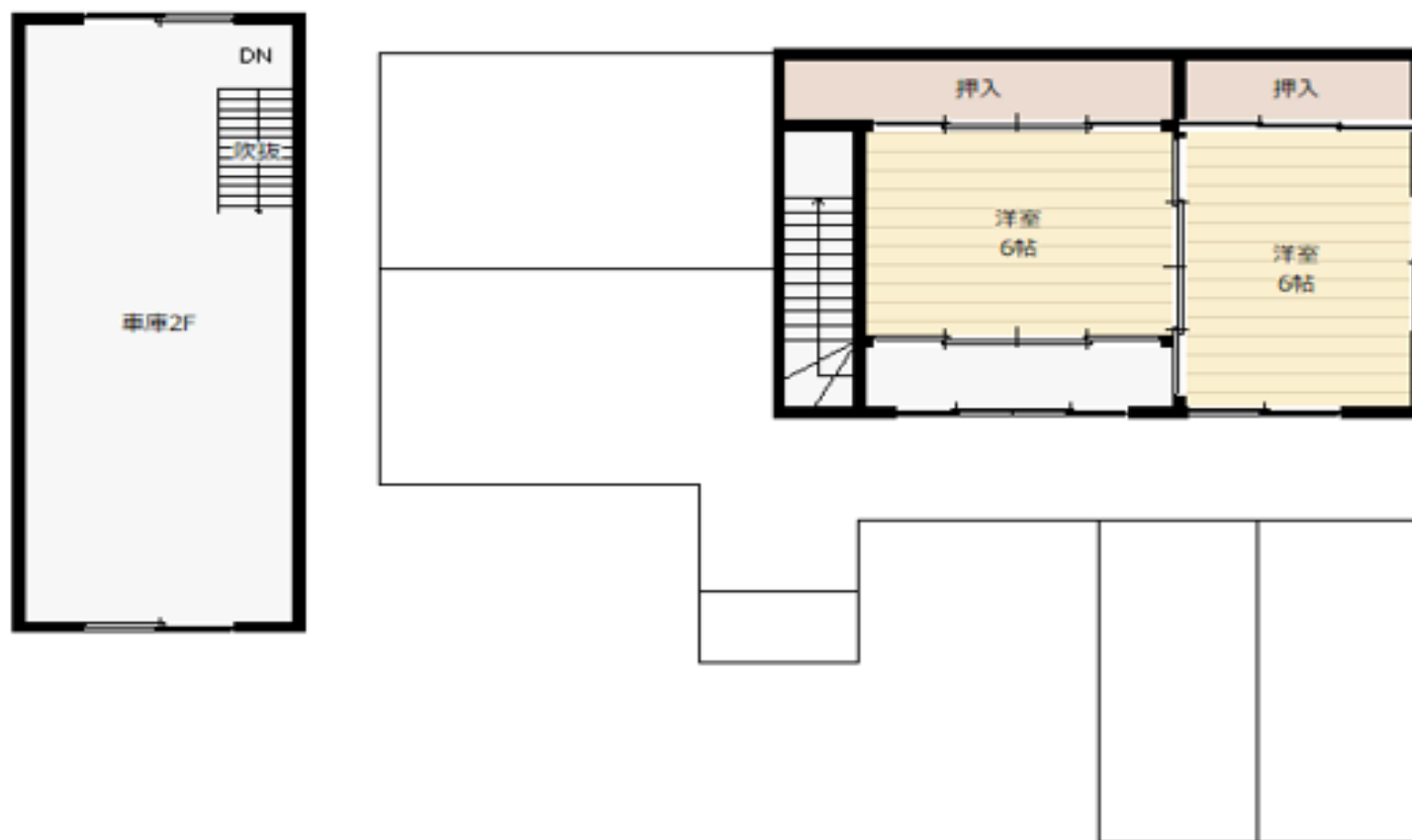
ホームページ http://chiyodakaiatsu.net/

定休日:日曜日・祝日





1F 平面図



2F 平面図