

亀田水道町2丁目

土地 7,800,000 円

仲介(専任) 坪単価 193,247 円

所在地 地番 江南区亀田水道町二丁目5322番
(住居表示) 新潟市江南区亀田水道町二丁目3番25号

おすすめポイント! 亀田東小学校がすぐそばの住宅地です♪

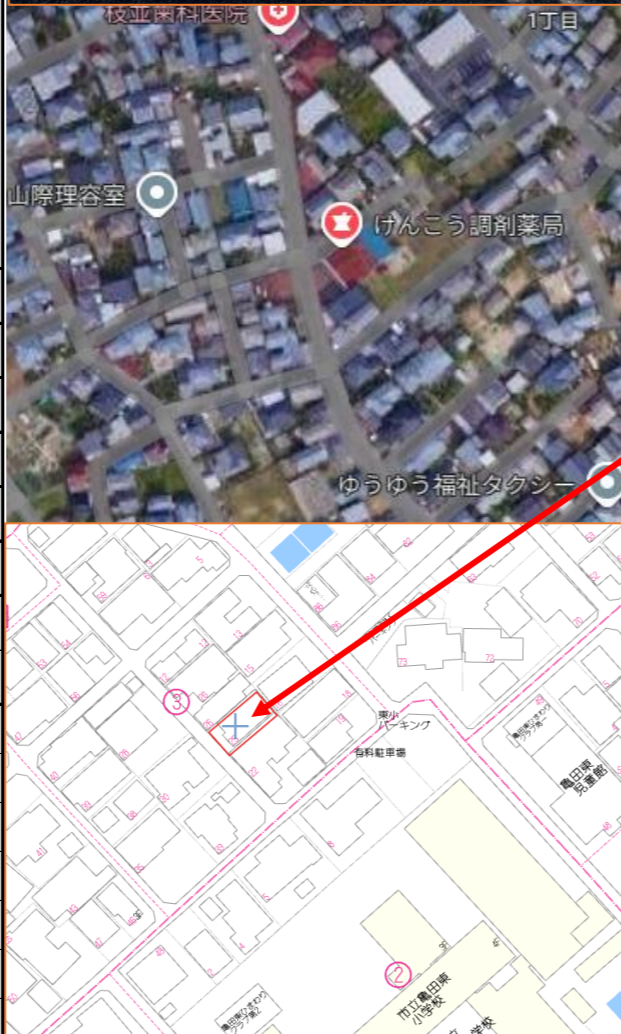
土地概要	公簿面積	142.	m ²	42.95	坪
	実測面積	.	m ²	.	坪
	セットバック	有		1	m ²
	地目	畑	現況	建物有	
	間口	7.5	m	奥行	18. m
	道路	南西側	3.9	m	市道
側		.	m		
側		.	m		



制限等	都市計画区域	市街化区域	用途地域	第1種中高層住居専用
	建ぺい率	60 %	容積率	200 %
	その他制限	道路斜線制限、隣地斜線制限、日影規制		
	引渡し時期	相談	引渡し条件	解体更地渡し
設備	電気	東北電力	ガス	都市ガス
	水道	公営水道	下水	公共下水
環境	亀田東 小	約 100 m	亀田 駅	約 1,300 m
	亀田 中	約 1,100 m	袋津 停	約 1,000 m

◆解体、地目変更、確定測量後お引渡し、
◆建築条件なし
◎キューピットかめだ三條岡店 665m
◎セブンイレブン新潟北山店 900m
◎ドラッグ・トップスかめだ三條岡店 700m
◎イオン亀田店 2291m
南西向き道路の住宅地です♪
お気軽にお問い合わせください!

支払例(参考)	借入金 7,800,000 円	返済額(月)	22,018 円
担当	芦田 啓一	仲介料(報酬額)	330,000 円(税込)



公社)新潟県宅地建物取引業協会会員 首都圏不動産公正取引協議会加盟

新潟県知事免許(4)第4863号

千代田設備グループ

株式会社千代田開発

〒951-8126

新潟市中央区学校町通一番町2番地 [白山神社まえ・新潟地方裁判所となり]

☎ 0120-0556-74 (まごころよだ) TEL 025-378-0538 FAX 025-378-0539

ホームページ <http://chiyodakaiatsu.net/>

定休日:日曜日・祝日

