

西区真砂二丁目土地

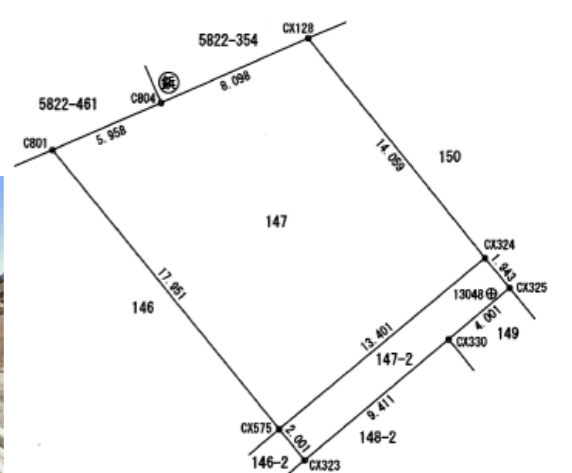
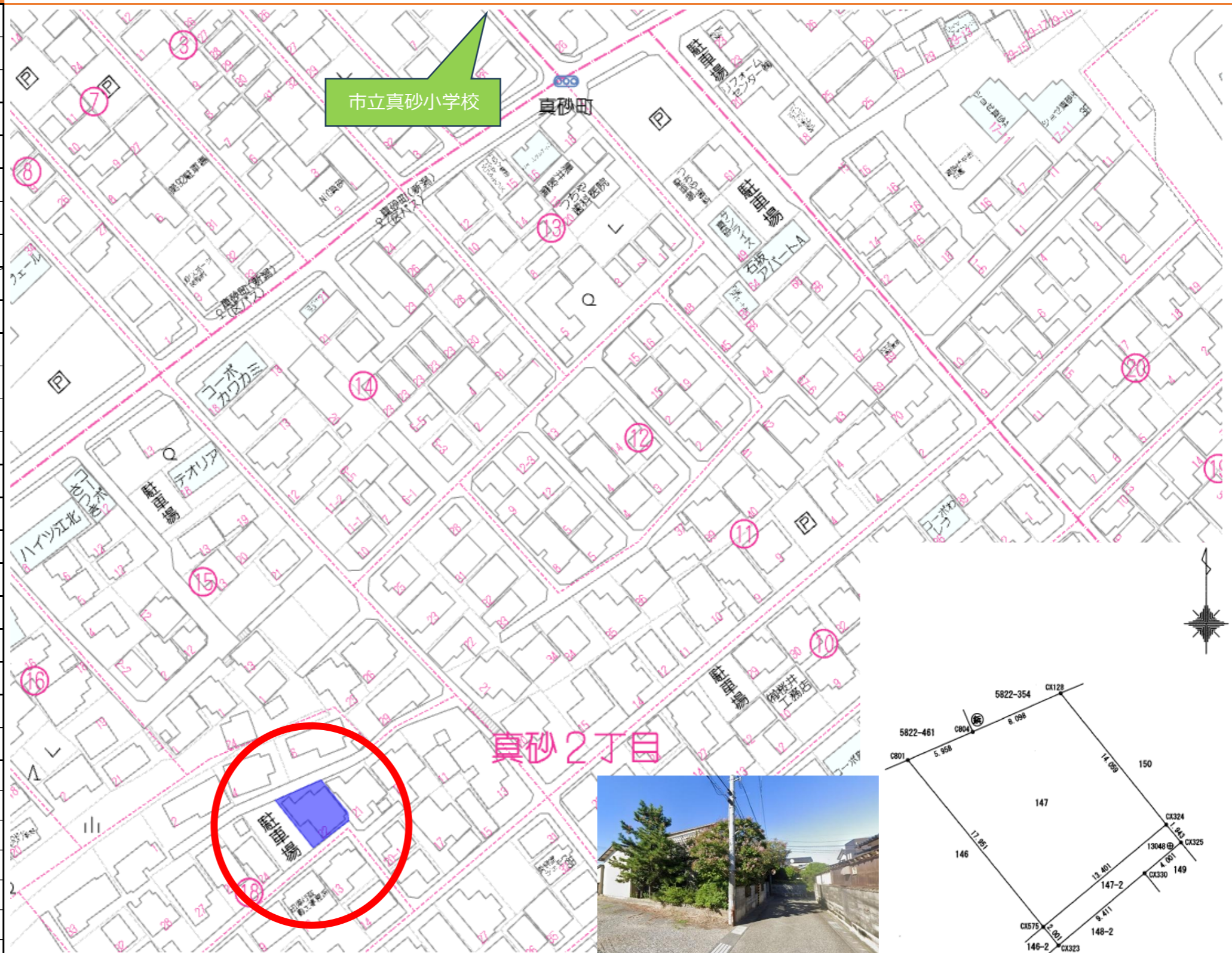
土地 7,200,000 円

仲介(専任) 坪単価 110,700 円

所在地 地番 新潟市西区真砂二丁目147番、147番2
(住居表示) 新潟市西区真砂二丁目18番22号

おすすめポイント！ 自治会による空家対策物件！高台で眺望良好！ゆとりの60坪以上、建物解体更地渡し

土地概要	公簿面積	214.95	m ²	65.02	坪	
	実測面積	.	m ²	.	坪	
	他私道負担	有		26	m ²	
	地目	宅地	現況	建物有り		
	間口	13.4	m	奥行	14.07 m	
道路	南東側	4.0	m	位置指定道路		
	北西側	6.0	m	位置指定道路		
	側	.	m			
建物概要	築年月	昭和 48 年 12 月	増改築	昭和 55 年		
	構造	木造	階高	2 階建		
	建物面積	1階	105.36	m ²		
		2階	38.88	m ²		
		3階	.	m ²		
合計	144.24	m ²	43.63	坪		
間取り		駐車場	台			
制限等	都市計画区域	市街化区域	用途地域	第1種低層住居専用		
	建ぺい率	50 %	容積率	100 %		
	その他制限	絶対高さ制限10m、建築基準法第22条規制あり				
	引渡し時期	相談	引渡し条件	解体更地渡し		
設備	電気	東北電力	ガス	都市ガス(引込み済)		
	水道	公営水道(引込み済)	下水	公共下水(引込み済)		
環境	真砂	小約 490 m	小針	駅約 1,180 m		
	五十嵐	中約 1,850 m	真砂町	停約 280 m		
備考・特記事項	◆建物解体更地渡し(売主の契約不適合責任は免責)					
	◆測量をしてお引渡し					
	◆北西側道路は敷地と高低差あり					
	◇高台により眺望良好					
	◇隣地は月極駐車場により陽当たり良好					
	◇整形地					
セブンイレブン新潟有明店まで約915m						
ツルハドラッグ新潟小針西店まで約450m						
キューピット真砂店まで約630m、チャレンジャー寺尾店まで約715m						
支払例(参考)	借入金	7,200,000 円	返済額(月)	20,325 円		
	※支払期間35年、金利 1.00%、ボーナス払い無し					
担当	石田 玲子	仲介料(報酬額)	330,000 円(税込)			



公社)新潟県宅地建物取引業協会会員 首都圏不動産公正取引協議会加盟

新潟県知事免許(4)第4863号

千代田設備グループ

株式会社千代田開発

〒951-8126

新潟市中央区学校町通一番町2番地 [白山神社まえ・新潟地方裁判所となり]

☎ 0120-0556-74 (まごころちよだ) TEL 025-378-0538 FAX 025-378-0539

ホームページ http://chiyodakaihatsu.net/

定休日:日曜日・祝日

