

東区月見町 土地

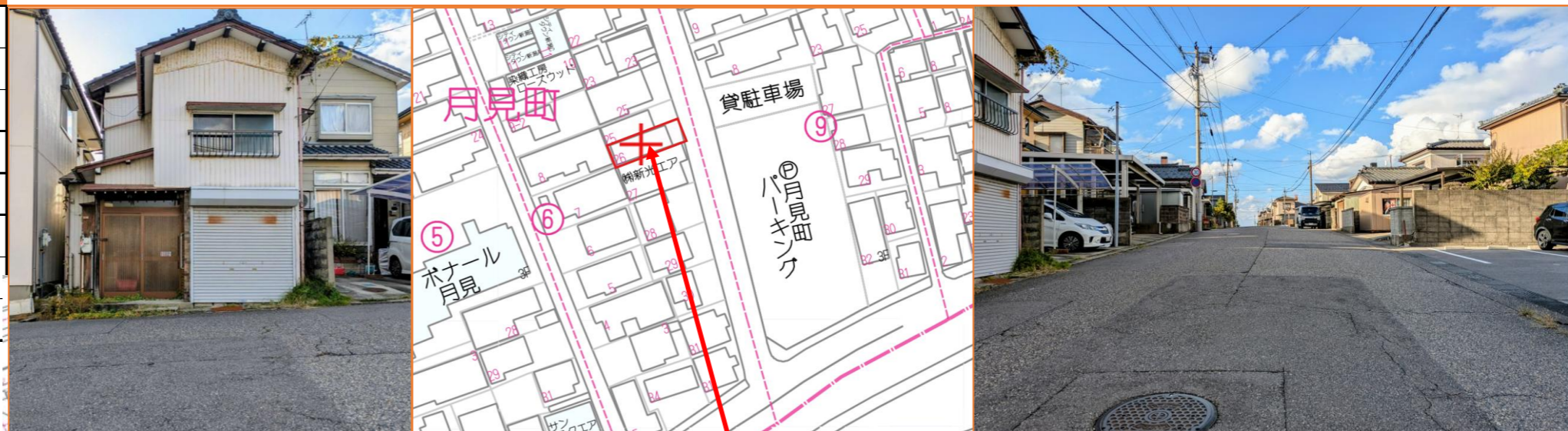
土地 5,000,000 円

仲介(専任) 坪単価 174,034 円

所在地 地番 東区月見町2番88
(住居表示) 東区月見町6-26

おすすめポイント！ 月見町のコンパクト土地！間口5.5mの整形地。30坪前後のプランも可能です♪

土地概要	公簿面積	95.	m ²	28.73	坪	
	実測面積	.	m ²	.	坪	
	他私道負担	無			m ²	
	地目	宅地	現況	建物あり		
	間口	5.5	m	奥行	18.	m
	道路	東側	9.2	m	市道	
		側	.	m		
		側	.	m		



制限等	都市計画区域	市街化区域	用途地域	準工業
	建ぺい率	60 %	容積率	200 %
	その他制限	道路斜線制限、隣地斜線制限、日影規制		
	引渡し時期	相談	引渡し条件	解体更地渡し
設備	電気	東北電力	ガス	都市ガス
	水道	公営水道	下水	公共下水
環境	東山ノ下	小約 850 m	新潟 駅	約 3,800 m
	藤見	中約 1,000 m	錦町 停	約 240 m

備考・特記事項	★物件特徴★
	・東向きで朝日が差し込みます
	・前面道路が広く開放的です
	・周辺に月極駐車場あります
★周辺環境★	
・原信 錦町(徒歩9分)、ローソン新潟大山(徒歩3分)	
●備考	
解体更地渡し、確定測量実施予定	



支払例(参考)	借入金	5,000,000 円	返済額(月)	14,114 円
	※支払期間35年、金利 1.00%、ボーナス払い無し			
担当	芦田 啓一	仲介料(報酬額)	330,000 円(税込)	

公社)新潟県宅地建物取引業協会会員 首都圏不動産公正取引協議会加盟

新潟県知事免許(4)第4863号

千代田設備グループ

株式会社千代田開発

〒951-8126

新潟市中央区学校町通一番町2番地 [白山神社まえ・新潟地方裁判所となり]

☎ 0120-0556-74 (まごころちよだ) TEL 025-378-0538 FAX 025-378-0539

ホームページ <http://chiyodakaihatsu.net/>

定休日:日曜日・祝日

