

土地 5,000,000 円

土地概要	公簿面積	198.35	m <sup>2</sup>	60.	坪	
	実測面積	.	m <sup>2</sup>	.	坪	
	内私道負担	有		m <sup>2</sup>		
	地目	宅地	現況	更地		
	間口	約4	m	奥行	.	m
	道路	東	側	4.	m	位置指定道路
			側	.	m	
		側	.	m		

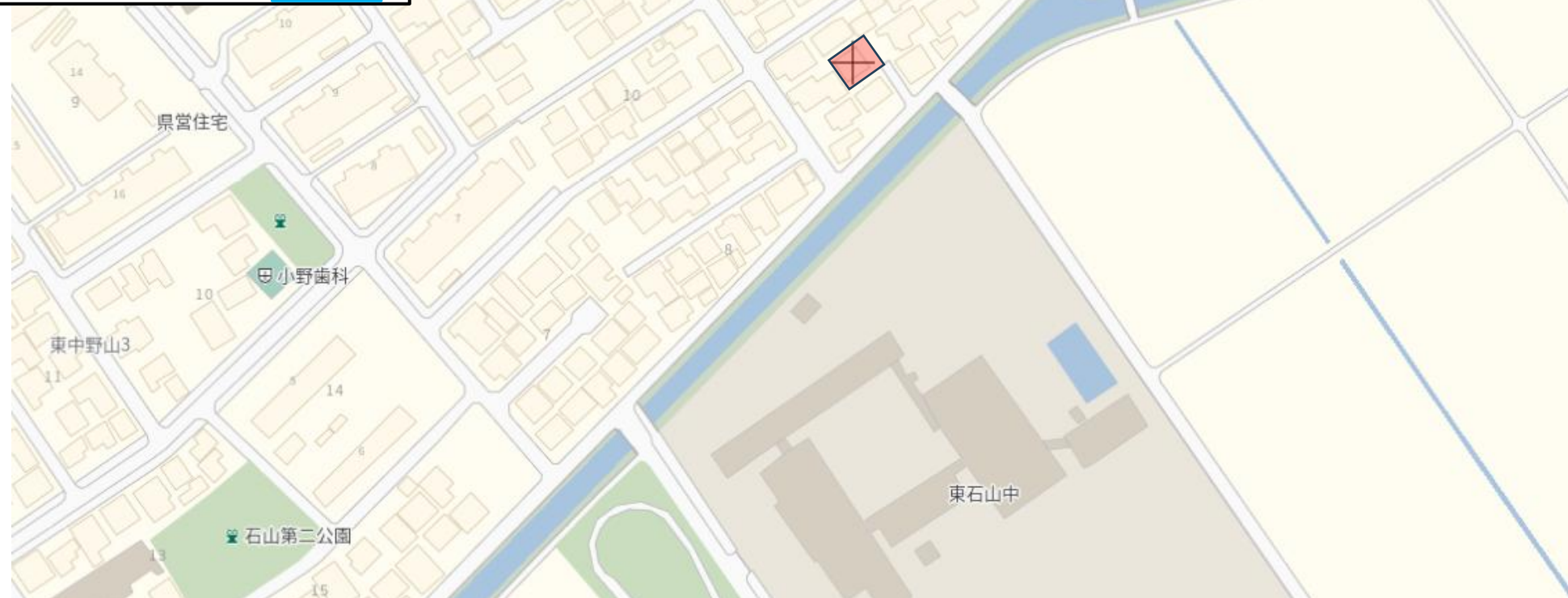
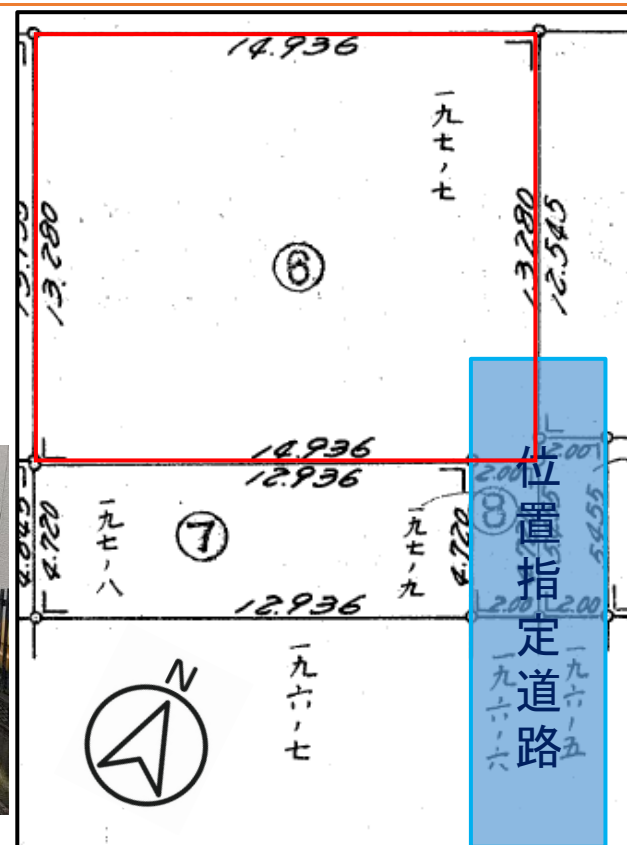


制限等	都市計画区域	市街化区域	用途地域	第1種低層住居専用
	建ぺい率	50 %	容積率	100 %
	その他制限	建築基準法第22条規制あり		
	引渡し時期	相談	引渡し条件	現況渡し
設備	電気	東北電力	ガス	都市ガス
	水道	公営水道	下水	公共下水
環境	東中野山	小 約 450 m	東新潟駅	駅 約 1,000 m
	東石山	中 約 150 m	猿が馬場一丁目	停 約 500 m

備考・特記事項	内道路負担有り
	電柱は移設可能(要相談)

支払例 (参考)	借入金 5,000,000 円 返済額(月) 14,114 円 ※支払期間35年 、 金利 1.00% 、 ボーナス払い無し		
担当	清水 宏二	仲介料(報酬額)	330,000 円(税込)

おすすめポイント！  
お手頃価格の土地！東新潟駅まで徒歩圏内！



株式会社千代田開発

定休日：日曜日・祝日

