

東区上木戸二丁目 戸建

中古住宅 15,800,000 円

売主

所在地 地番 新潟市東区上木戸二丁目556番6、556番9
(住居表示) 新潟市東区上木戸二丁目24番29号

おすすめポイント！ 内外装をしっかりとリフォーム！過ごしやすく、大きすぎない間取りが魅力です♪

土地概要	公簿面積	97.08	m ²	29.36	坪	
	実測面積	-	m ²	-	坪	
	他私道負担	有		27	m ²	
	地目	宅地	現況	上物有		
	間口	9.09	m	奥行	10.68	m
	道路	南側	6.	m	開発道路	
	側	.	m			
	側	.	m			

建物概要	築年月	昭和 47 年 10 月	増改築	令和 8 年	
	構造	木造	階高	2 階建	
	建物面積	1階	46.37	m ²	
		2階	29.81	m ²	
		3階	.	m ²	
合計		76.18	m ²	23.04	坪
間取り	3LDK	駐車場	2	台	

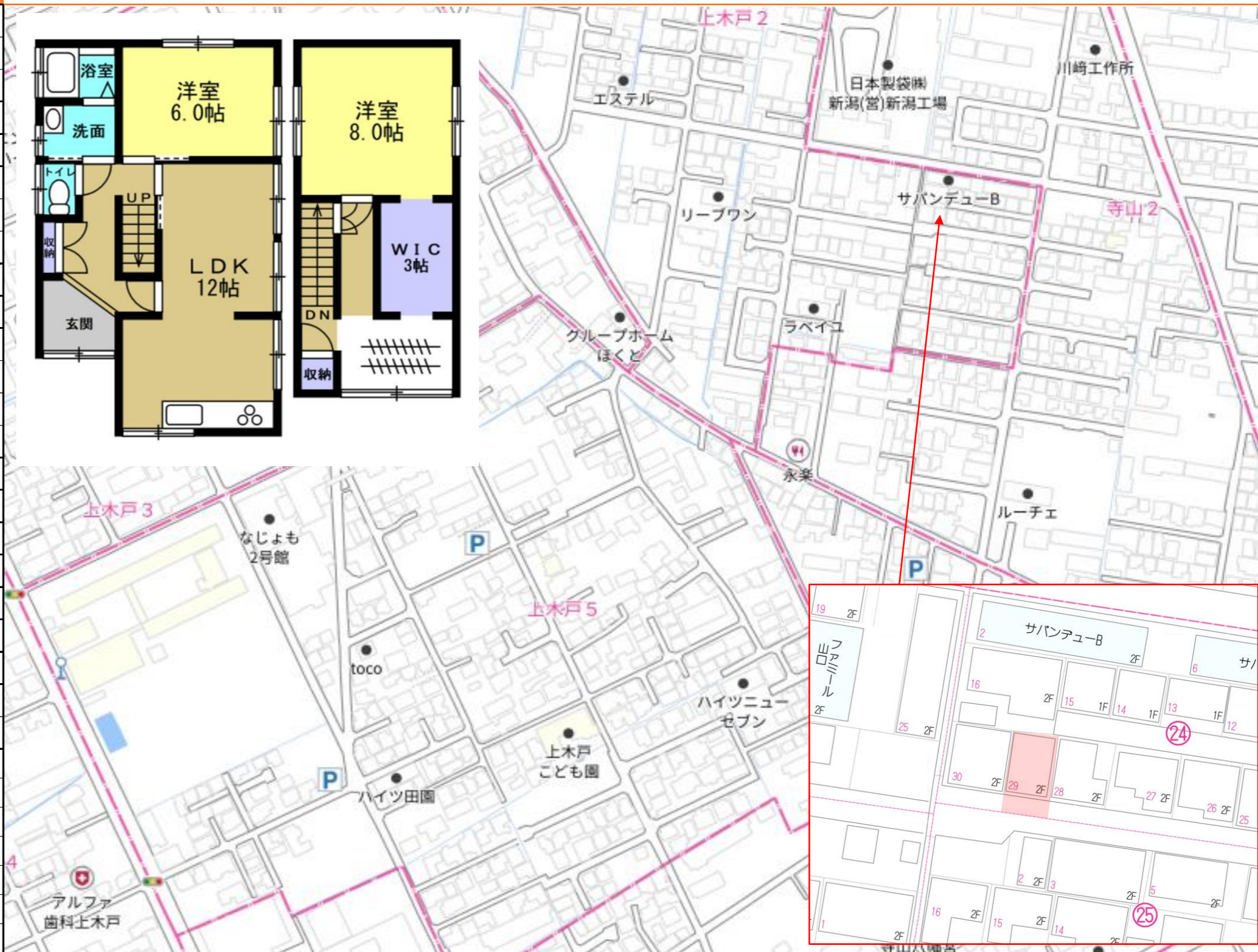
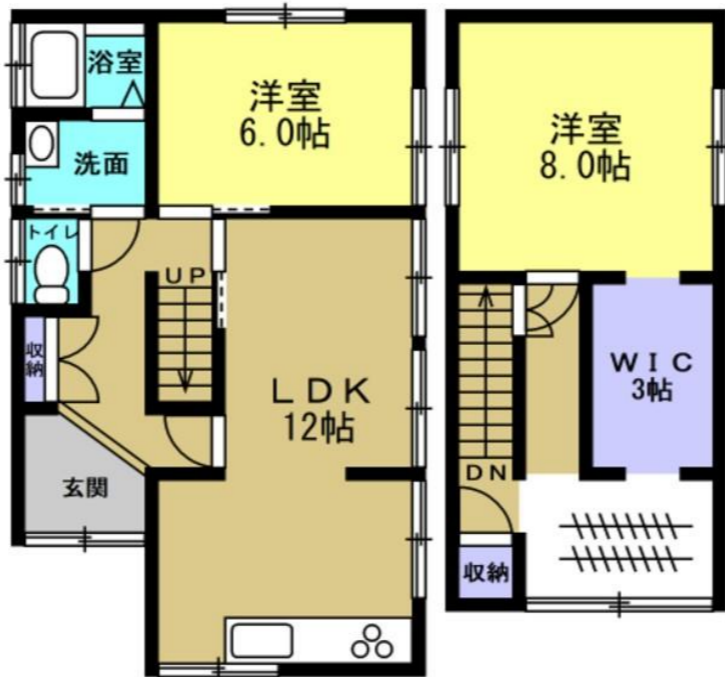
制限等	都市計画区域	市街化区域	用途地域	第1種住居
	建ぺい率	60 %	容積率	200 %
	その他制限	道路斜線制限、隣地斜線制限他		
	引渡し時期	期日指定有	引渡し条件	R8年6月以降

設備	電気	東北電力	ガス	都市ガス
	水道	公営水道	下水	公共下水

環境	牡丹山	小約 1,100 m	-	駅約 - m
	木戸	中約 700 m	東上木戸バス停	停約 400 m

備考・特記事項	【リフォーム内容】			
	外壁カバーリング、駐車場増設、基礎クラック補修、壁紙交換、フローリング張り、建具交換、水回り交換、サッシ交換(一部2006年交換時の物)、照明交換他			

支払例(参考)	借入金	15,800,000 円	返済額(月)	44,601 円
	※支払期間35年、金利 1.00%、ボーナス払い無し			
担当	渡邊 大地	仲介料(報酬額)	不払い	円(税込)



公社)新潟県宅地建物取引業協会会員 首都圏不動産公正取引協議会加盟

新潟県知事免許(4)第4863号

千代田設備グループ

株式会社千代田開発

〒951-8126

新潟市中央区学校町通一番町2番地 [白山神社まえ・新潟地方裁判所となり]

☎ 0120-0556-74 (まごころちよだ) TEL 025-378-0538 FAX 025-378-0539

ホームページ <http://chiyodakaihatsu.net/>

定休日:日曜日・祝日

