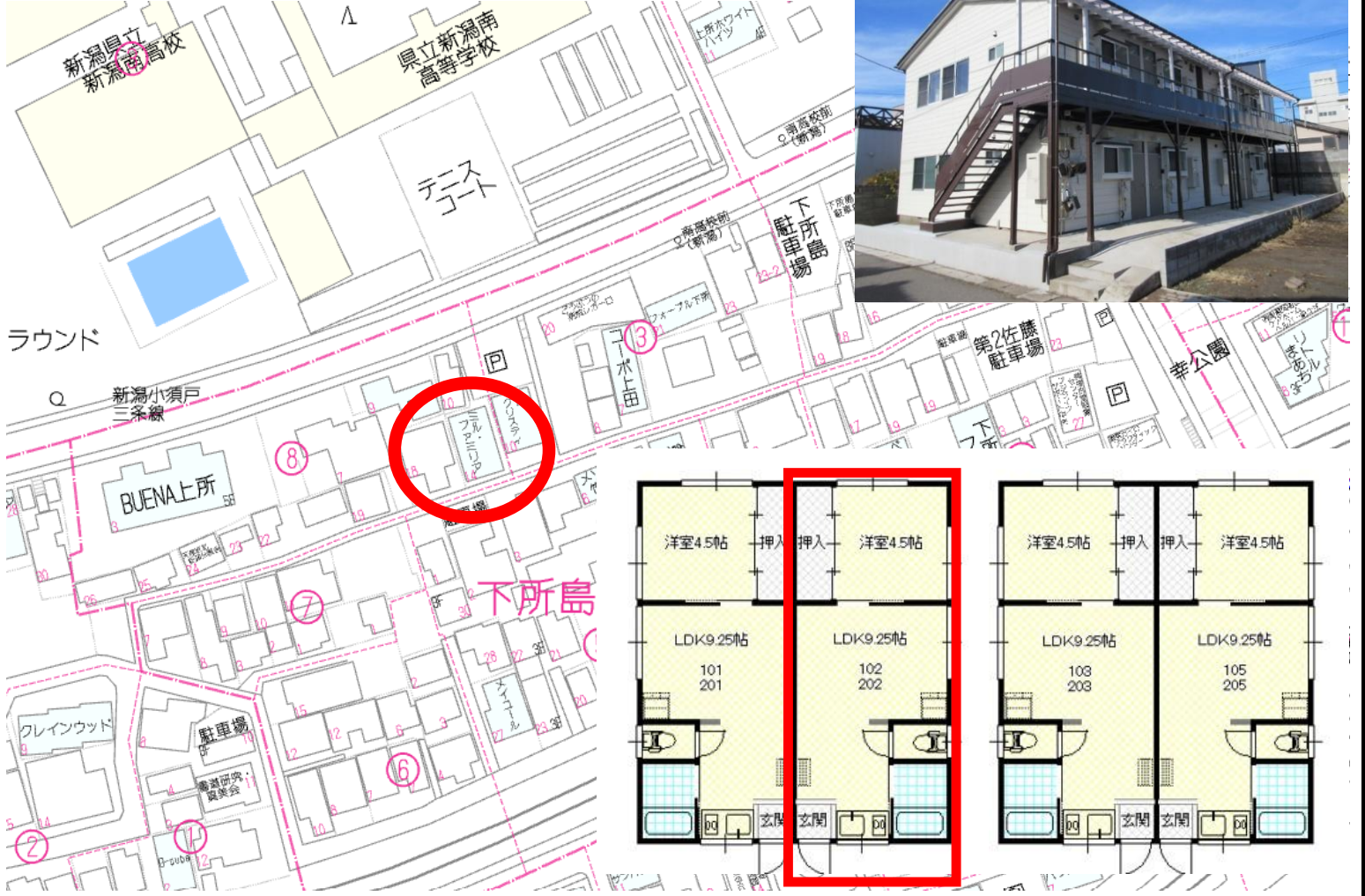


|           |   |          |          |  |          |                       |     |                  |  |
|-----------|---|----------|----------|--|----------|-----------------------|-----|------------------|--|
| 種別        | ペット対応<br>アパート   |          | 取引<br>態様 | 貸主   | 建物<br>名称 | ミル・ファミリア<br>202<br>号室 | 所在地 | 新潟市中央区下所島1丁目8-14 |  |
| 賃貸<br>条件  | 賃料  | 44,000   | 円        | おすすめポイント！<br>敷金・礼金・仲介料無し！ペット対応アパート。動物病院レガ一口まで徒歩1分！ |          |                       |     |                  |  |
|           | 管理費/共益費   | 3,000    | 円        |  |          |                       |     |                  |  |
|           | 敷金  | 無        |          |  |          |                       |     |                  |  |
|           | 礼金  | 無        |          |  |          |                       |     |                  |  |
|           | 駐車場   | 近隣駐車場    | 7,000円～  |  |          |                       |     |                  |  |
|           | 町内費   | 300      | 円        |  |          |                       |     |                  |  |
|           | 火災保険  | 2年       | 15,000   |  |          |                       |     |                  |  |
| 建物<br>概要  | 築年月   | 1972年1月築 |          |  |          |                       |     |                  |  |
|           | 構造・規模   | 木造       | 2階建      |  |          |                       |     |                  |  |
|           | 階数  | 2階       | 向き 西     |  |          |                       |     |                  |  |
|           | 専有面積  | 29.81    | 9坪       |  |          |                       |     |                  |  |
|           | 間取り   | 1LDK     | 駐車場 無    | 台  |          |                       |     |                  |  |
|           | 現況  | 空        |          |  |          |                       |     |                  |  |
|           | 引渡時期  | 即        |          |  |          |                       |     |                  |  |
| 法規        | 用途地域  | 第1種住居地域  |          |  |          |                       |     |                  |  |
|           | 接道状況  | 北・県道     | 南・市道     | 方位   |          |                       |     |                  |  |
| 設備        | エアコン、追焚給湯器、温水暖房便座   |          |          |  |          |                       |     |                  |  |
|           | 下駄箱、インナーサッシ(居室・LDK)<br>IHコンロ(2口)、Wifiインターネット無料使い放題<br>TVインターホン、室内洗濯機置き場<br>ペットくくり戸、壁クロス見切り、宅配ボックス |          |          |  |          |                       |     |                  |  |
| 交通        | 上所 駅  | 距離約      | 350      | m  |          |                       |     |                  |  |
|           | 南高校前 バス停  | 距離約      | 90       | m  |          |                       |     |                  |  |
| 特記・<br>備考 | 駐車場は隣の月極駐車場(空要確認)<br>アパート敷地から三条小須戸線にも出られます。   |          |          |  |          |                       |     |                  |  |
|           | ペット有は賃料5,000円アップ、敷金1ヶ月<br>小型犬・猫(2匹飼育可・他要相談)   |          |          |  |          |                       |     |                  |  |
| 担当        | 田中  | 仲介料      | 不要       | 円(税別)  |          |                       |     |                  |  |



千代田設備グループ 新潟知事免許(4)第4863号 (公社)新潟県宅地建物取引業協会会員  
 株式会社 千代田開発 URL: <http://chiyodakaihatsu.net/>  
 〒951-8126 新潟市中央区学校町通1番町2番地 (白山神社まえ・新潟地方裁判所となり)  
 TEL 0120-0556-74  
 TEL 025-378-0538  
 FAX 025-378-0539

