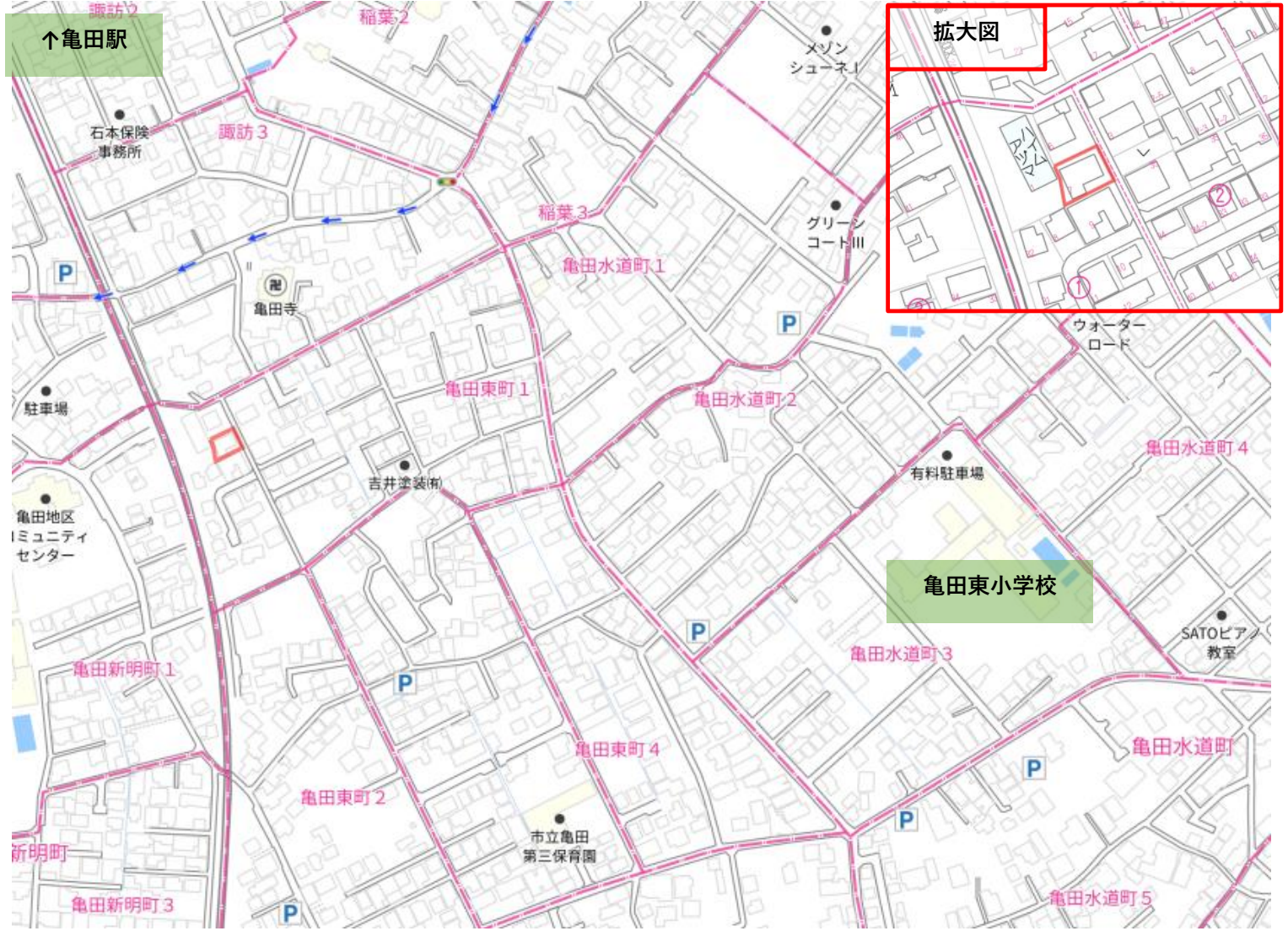


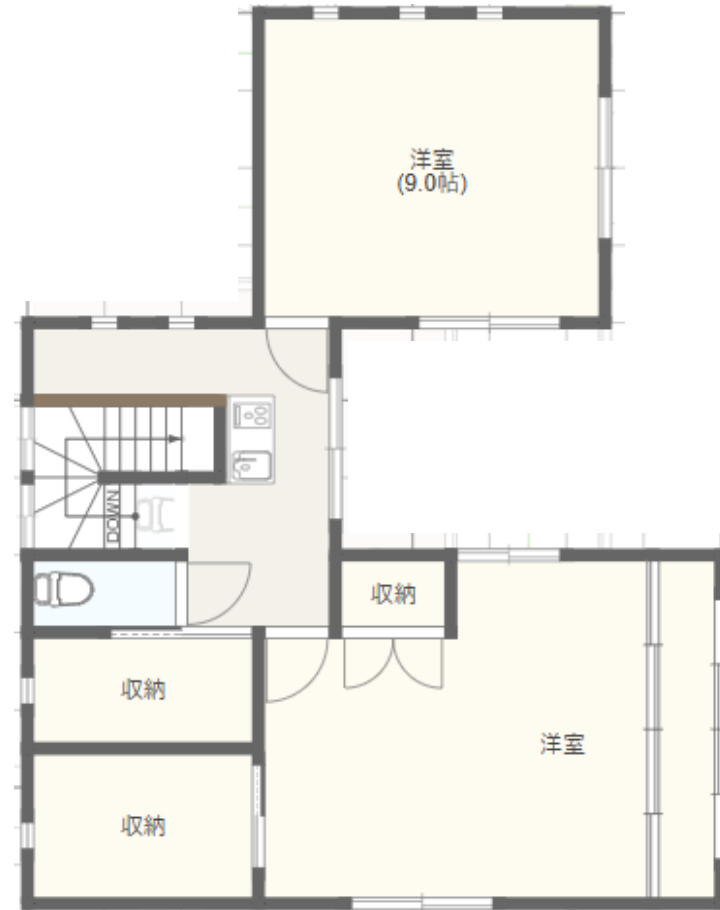
種別	貸家		取引態様	媒介	建物名称	亀田東町一丁目貸家	所在地	新潟市江南区亀田東町一丁目1番7号		
賃貸条件	賃料	80,000		円	<p>おすすめポイント！</p> <p>南向きの庭付きで日当たり良好、床暖房付き！1・2階キッチンで2世帯利用にもおすすめです♪</p>					
	管理費/共益費	なし		円						
	敷金	160,000		円						
	礼金	なし		円						
	駐車場料	なし		円						
	町内費	実費		円						
	火災保険	要加入		円						
建物概要	築年月	平成2年(1990年)7月								
	構造・規模	木造	2階建							
	階数	2階								
	専有面積	154.59	㎡	46.76	坪					
	間取り	4LDK	駐車場	3台(うち軽1台)						
	管理形態	自主管理	現況	空き						
	引渡条件	相談	引渡時期	相談						
法規	用途地域	第一種住居地域								
	接道状況	新潟市道	方位	東						
設備	エアコン、照明、バスタイレ別、収納、物置 1階リビング床暖房付き(灯油)、2階簡易キッチンあり 庭付き、公共下水、都市ガス									
学区	亀田東	小学校	距離約	600	m					
	亀田	中学校	距離約	900	m					
交通	亀田	駅	距離約	1,000	m					
	亀田上町	バス停	距離約	410	m					
特記・備考	・ペット可※月額90,000円、敷金270,000円となります ・駐車場は縦列2台、玄関前1台(軽)									
	担当	野村	仲介料	88,000	円(税込)					
千代田設備グループ 新潟知事免許(4)第4863号 株式会社 千代田開発 〒951-8126 新潟市中央区学校町通1番町2番地					(公社)新潟県宅地建物取引業協会会員 URL: http://chiyodakaihatsu.net/ (白山神社まえ・新潟地方裁判所となり)					
					  0120-0556-74 TEL 025-378-0538 FAX 025-378-0539					



1階



2階



図面より現況優先といたします