

内野山手2丁目土地

土地 8,500,000 円

所在地 地番 新潟市西区内野山手2丁目8473-192
(住居表示) 新潟市西区内野山手2丁目3

仲介(専任) 坪単価 170,306 円

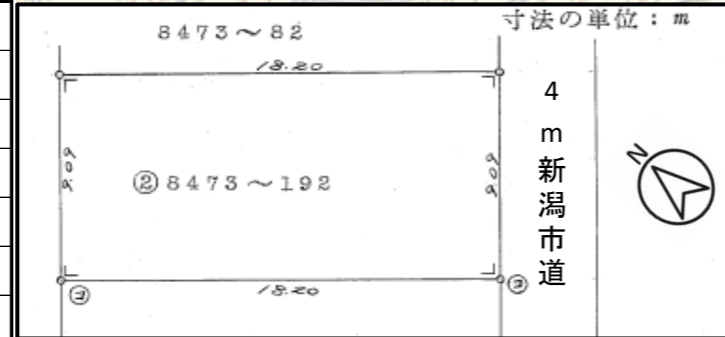
おすすめポイント！ 内野駅や内野小学校まで近い程よい面積の土地

土地概要	公簿面積	165.	m ²	49.91	坪	
	実測面積	.	m ²	.	坪	
	他私道負担	無			m ²	
	地目	雑種地	現況	更地		
	間口	9.09	m	奥行	18.2	m
	道路	南側	4.	m	市道	
側		.	m			
側		.	m			



制限等	都市計画区域	市街化区域	用途地域	第1種中高層住居専用
	建ぺい率	60 %	容積率	200 %
	その他制限	建築基準法第22条規制あり		
	引渡し時期	即時	引渡し条件	現況渡し
設備	電気	東北電力	ガス	都市ガス(前面道路)
	水道	公営水道(前面道路)	下水	公共下水(前面道路)
環境	内野 小	約 290 m	内野駅	駅 約 450 m
	内野 中	約 800 m	新大南 停	約 500 m

備考・特記事項	売主の契約不適合責任免責(建築が出来ないような不適合の場合は協議)			
	上水道ガスの引込みは買主の負担となります。			



公社)新潟県宅地建物取引業協会会員 首都圏不動産公正取引協議会加盟

新潟県知事免許(4)第4863号

千代田設備グループ

株式会社千代田開発

〒951-8126

新潟市中央区学校町通一番町2番地 [白山神社まえ・新潟地方裁判所となり]

☎ 0120-0556-74 (まごころちよだ) TEL 025-378-0538 FAX 025-378-0539

ホームページ <http://chiyodakaihatsu.net/>

定休日:日曜日・祝日



支払例(参考)	借入金	8,500,000 円	返済額(月)	23,994 円
担当	清水 宏二	仲介料(報酬額)	346,500 円(税込)	