

中古住宅 11,500,000 円

仲介(専任)

所在地 地番 新潟市西区寺地225番16
(住居表示) 新潟新市区寺地225番地16

おすすめポイント！ 小学校まで徒歩約7分の南向き庭付き6DK！ 買い物・医療施設が身近な住環境です！

土地概要	公簿面積	214.01	m ²	64.73	坪	
	実測面積	.	m ²	.	坪	
	他私道負担	無			m ²	
	地目	宅地	現況	宅地		
	間口	約14.4	m	奥行	約14.7	m
道路	北東側		6.0	m	市道	
建物概要	築年月	平成 1年 9月	増改築		年	
	構造	木造	階高	2	階建	
	建物面積	1階	78.22	m ²		
		2階	53.27	m ²		
	合計	131.49	m ²	39.77	坪	
間取り	6DK	駐車場	2	台		
制限等	都市計画区域	市街化区域	用途地域	第1種中高層住居専用		
	建ぺい率	60 %	容積率	150 %		
	その他制限	建築基準法第22条規制区域、寺地西地区地区計画				
	引渡し時期	相談	引渡し条件	荷物搬出		
設備	電気	東北電力	ガス	都市ガス		
	水道	公営水道	下水	公共下水		
環境	立仏	小約 500 m	小針	駅約 1,810 m		
	黒埼	中約 3,700 m	寺地西団地前バス	停約 30 m		
備考・特記事項	・売主の契約不適合責任免責					
	・売主にて荷物撤去後のお引渡し					
	・境界非明示、既存境界標でのお引渡しとなります					
	・学区外就学認可地域、申請により小針中学校に就学可能					
	【生活施設】					
	・テックランド新潟西店まで約230m					
・ホームセンタームサシ 新潟西店まで約450m						
・アピタ新潟西店まで約500m						
・済生会新潟病院まで約600m						
支払例(参考)	借入金	11,500,000 円	返済額(月)	32,463 円		
	※支払期間35年、金利 1.00%、ボーナス払い無し					
担当	野村 哲也	仲介料(報酬額)	445,500 円(税込)			



公社)新潟県宅地建物取引業協会会員 首都圏不動産公正取引協議会加盟

新潟県知事免許(4)第4863号

千代田設備グループ

株式会社千代田開発

〒951-8126

新潟市中央区学校町通一番町2番地 (白山神社まえ・新潟地方裁判所となり)

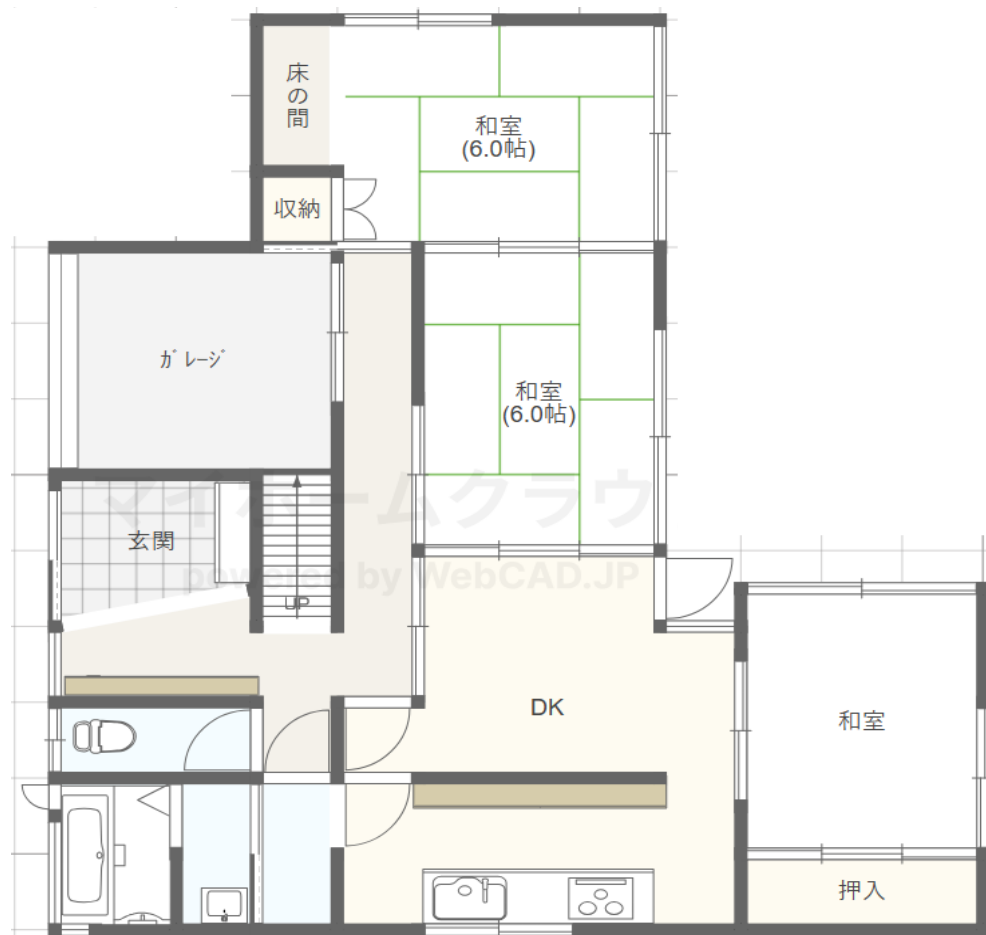
☎ 0120-0556-74 (まごころちよだ) TEL 025-378-0538 FAX 025-378-0539

ホームページ <http://chiyodakaihatsu.net/>

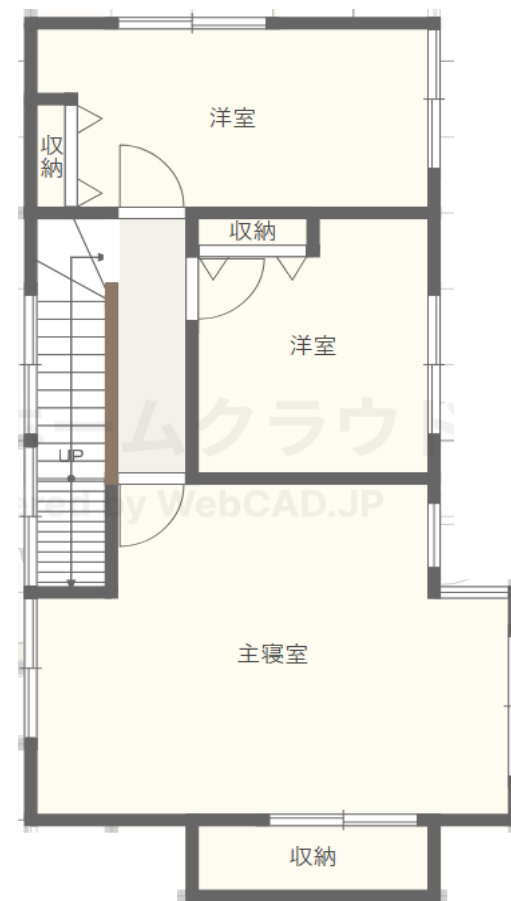
定休日:日曜日・祝日



1階



2階



※図面より現況優先といたします