

中古アパート 36,200,000 円

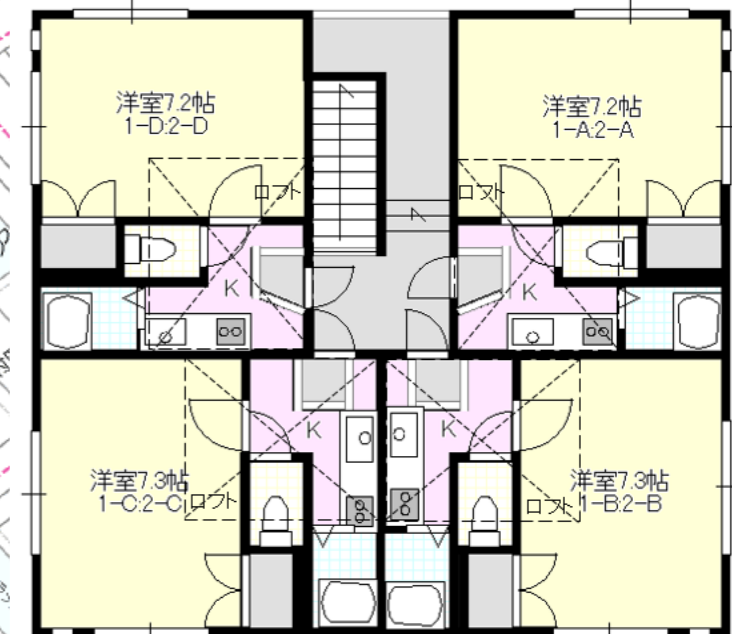
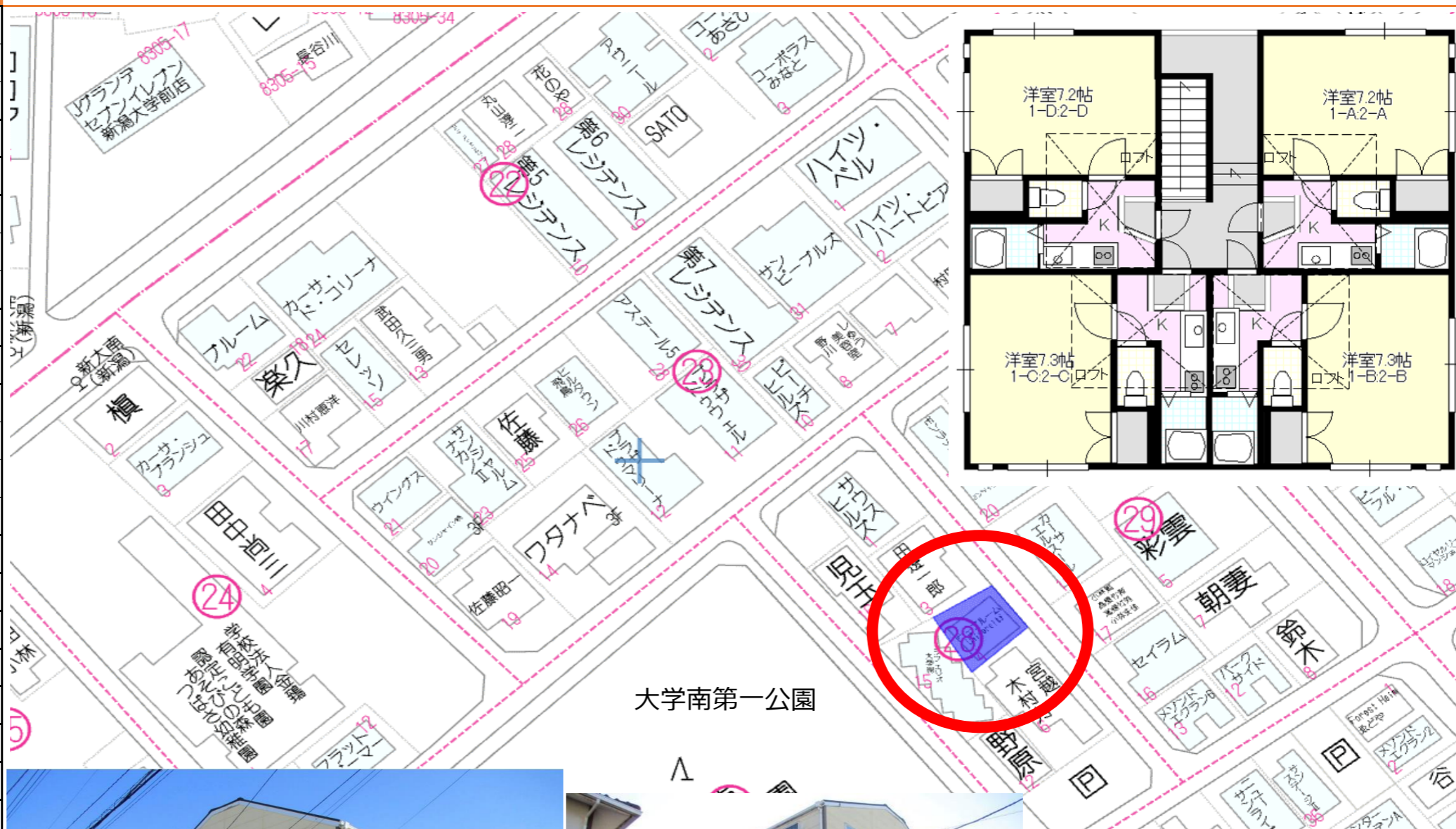
媒介

所在地 地番 新潟市西区大学南二丁目115番3

(住居表示) 新潟市西区大学南二丁目28番4号

おすすめポイント！ Wi-Fi使い放題、家賃+1,000円で家電付きプラン有、現在満室物件です。

土地概要	公簿面積	163.40	m ²	49.42	坪	
	実測面積		m ²		坪	
	他私道負担				m ²	
	地目	宅地	現況	宅地		
道路	間口		m	奥行	m	
	北東側	側	5.1	m	公道	
		側		m		
建物概要	築年月	平成 17 年 3 月	増改築		年	
	構造	木造	階高	2	階建	
	建物面積	1階	95.68	m ²		
		2階	95.68	m ²		
		3階		m ²		
合計	191.36	m ²	57.88	坪		
間取り	1K+ロフト	駐車場	無し	台		
制限等	都市計画区域	市街化区域	用途地域	第1種中高層住居専用		
	建ぺい率	60 %	容積率	200 %		
	その他制限	建築基準法第22条規制有				
引渡し時期	相談	引渡し条件	現況渡し			
設備	電気	東北電力	ガス	都市ガス(引込み済)		
	水道	公営水道(引込み済)	下水	公共下水(引込み済)		
環境	小約	m	内野 駅	約 785 m		
	中約	m	新大南 停	約 260 m		
備考・特記事項	◆1K×8戸 想定年間収入3,895,200円(324,600円/月)					
	◆表面利回り 10.76%					
	◆モニターホン・カードキー・ウォシュレット・浴室乾燥機					
	◆賃料に使用料1,000円/月プラスで家電付プラン有 (冷蔵庫・洗濯機・電子レンジ)					
【周辺環境】	新潟大学西門まで450m(徒歩約6分)					
	セブンイレブン新潟大学前店まで240m(徒歩約3分)					
	ココカラファイン新潟大学前店まで260m(徒歩約4分)					
支払例(参考)	借入金	36,200,000 円	返済額(月)	102,187 円		
担当	石田 玲子	仲介料(報酬額)	1,260,600 円(税込)			



公社)新潟県宅地建物取引業協会会員 首都圏不動産公正取引協議会加盟

新潟県知事免許(4)第4863号

千代田設備グループ

株式会社千代田開発

◆◇令和5年1月6日より事務所移転・電話番号・定休日変更になりました◇◇

〒951-8126

新潟市中央区学校町通1番町2 [白山神社まえ・新潟地方裁判所となり]

☎ 0120-0556-74 (まごころちよだ) TEL 025-378-0538 FAX 025-378-0539

ホームページ <http://chiyodakaihatsu.net/>

定休日:日曜日・祝日

