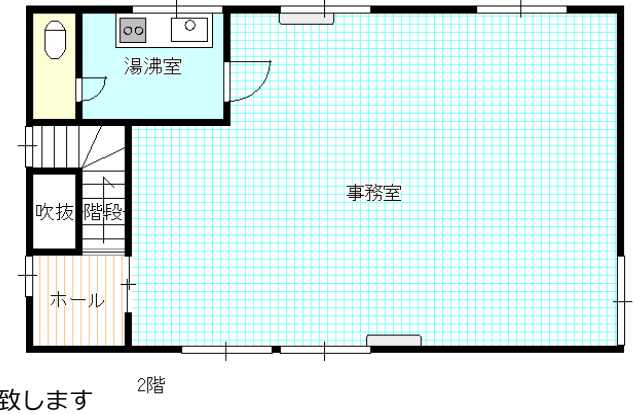
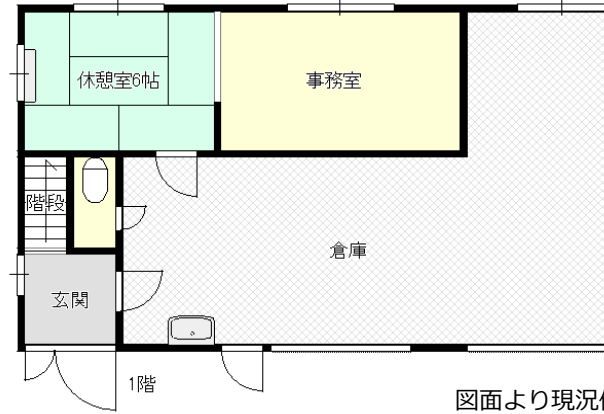


種別	貸事務所・倉庫	取引態様	貸主	建物名称	見方町 貸事務所・倉庫	所在地	新潟市中央区見方町2521番地9
----	---------	------	----	------	----------------	-----	------------------

賃貸条件	賃料	165000(税込)	円
	管理費/共益費	込	円
	敷金	2ヶ月	円
	礼金	1ヶ月	円
	駐車料	込	円
	町内費	年 4,800	円
	火災保険	要加入	円

おすすめポイント！ ☆駐車スペース約6台分あり ☆倉庫部分約40.57㎡
 ☆1階倉庫・休憩室 2階事務所 ☆新潟市中心部・栗ノ木BP・新潟BPアクセス良好

建物概要	築年月	1989年8月			
	構造・規模	木造	2	階建	
	階数	全部階	向き	南東	
	専有面積	136.41	㎡	41.26	坪
	間取り		駐車場	6台	
	管理形態	現況	空室		
	引渡条件	相談	引渡時期	相談	



図面より現況優先と致します

法規	用途地域	近隣商業地域		
	接道状況	南側 新潟市道	方位	南

- 設備
- エアコン3台(2017年製、2018年製、2019年製)
 - 瞬間湯沸かし器2台(2018年製、2022年製)
 - 大型ヒーター1台(2階)
 - ヒーター用灯油タンク(容積248ℓ・容量223ℓ)

学区	小学校	距離約	m
	中学校	距離約	m

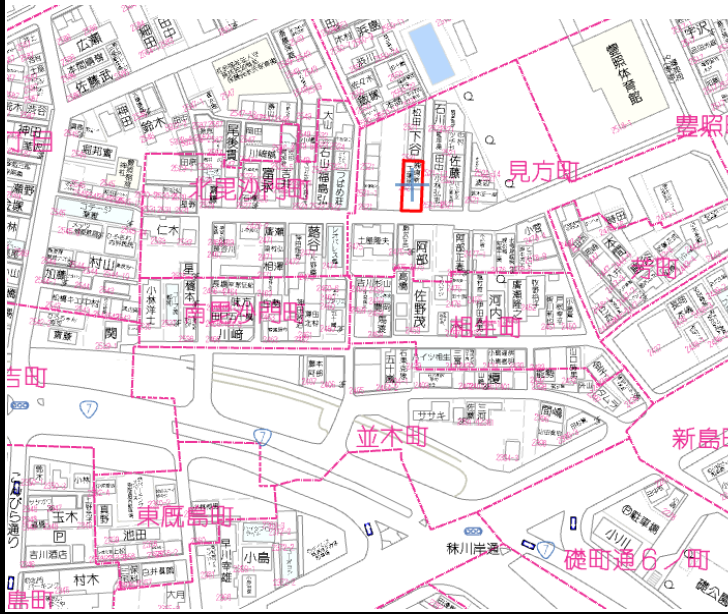
交通	JR新潟 駅	距離約	2,100 m
	湊町通2ノ町 バス停	距離約	300 m

特記・備考

- ・清水フードセンター湊町店約600m
- ・第四北越銀行住吉支店約450m

※町内会は半年に1度の徴収になります

担当	平原	仲介料	不要	円(税込)
----	----	-----	----	-------



千代田設備グループ 新潟知事免許(4)第4863号 (公社)新潟県宅地建物取引業協会会員 0120-0556-74
 株式会社 千代田開発 URL: <http://chiyodakaihatsu.net/> TEL 025-378-0538
 〒951-8126 新潟市中央区学校町通1番町2 (白山神社まえ・新潟地方裁判所となり) FAX 025-378-0539