

中古住宅 **800,000** 円

仲介(一般) 坪単価 円

所在地 地番 新潟市東区船江町1丁目62-56
(住居表示) 新潟市東区船江町1丁目8-20

おすすめポイント! 住みやすい住環境が整った中古住宅

土地概要	公簿面積	99.4	m ²	30.06	坪
	実測面積	.	m ²	.	坪
	他私道負担	無			m ²
	地目	宅地	現況	建物有り	
	間口	.	m	奥行	.
道路	西側	約1.9	m	2項道路	
	側	.	m		
	側	.	m		

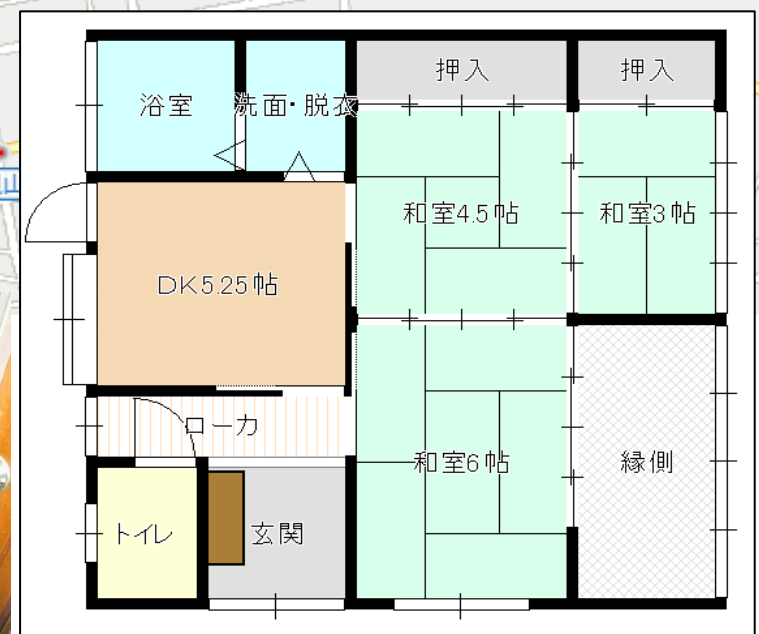
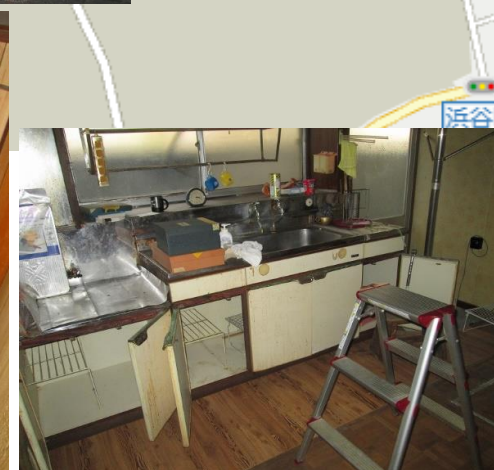
建物概要	築年月	昭和 52 年 8 月	増改築	年	
	構造	木造	階高	平屋 階建	
	建物面積	1階	55.62	m ²	
		2階	.	m ²	
3階		.	m ²		
合計	55.62	m ²	16.82	坪	
間取り	2DK	駐車場		台	

制限等	都市計画区域	市街化区域	用途地域	準工業
	建ぺい率	60 %	容積率	200 %
	その他制限	建築基準法第22条規制あり		
設備	電気	東北電力	ガス	都市ガス
	水道	公営水道	下水	汲取り

環境	桃山 小	約 1,900 m	駅	約 m
	山の下 中	約 1,700 m	山の下海浜公園前	停 約 110 m

備考・特記事項	前面道路は二項道路
	売主の契約不適合責任免責
	境界非明示
	残置物は売主にて撤去
再建築時はセットバックが必要	

支払例(参考)	借入金	800,000 円	返済額(月)	2,258 円
	※支払期間35年、金利 1.00%、ボーナス払い無し			
担当	清水 宏二	仲介料(報酬額)	44,000 円(税込)	



公社)新潟県宅地建物取引業協会会員 首都圏不動産公正取引協議会加盟

新潟県知事免許(4)第4863号

千代田設備グループ

株式会社千代田開発

〒951-8126

新潟市中央区学校町通1番町2 [白山神社まえ・新潟地方裁判所となり]

☎ 0120-0556-74 (まごころよだ) TEL 025-378-0538 FAX 025-378-0539

ホームページ <http://chiyodakaiatsu.net/>

定休日:日曜日・祝日

