

西区内野西二丁目土地

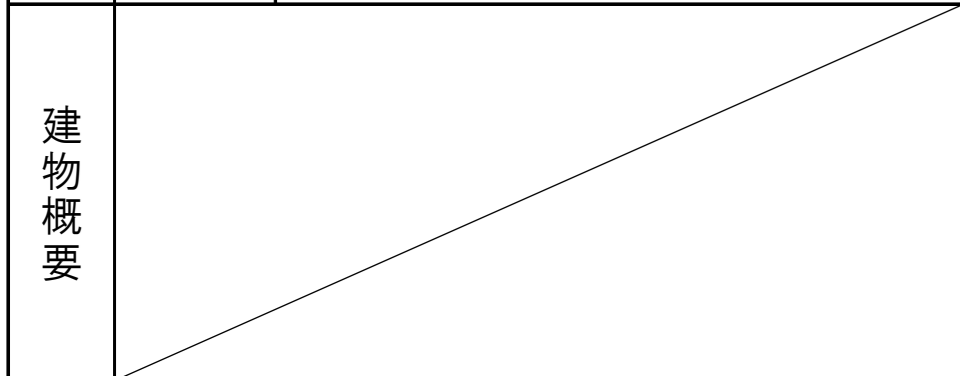
土地 7,600,000 円

媒介 坪単価 105,880 円

所在地 地番 新潟市西区内野西二丁目2789番1、2782番6
(住居表示) 新潟市西区内野西二丁目28付近

おすすめポイント！ 内野西が丘駅や新潟バイパス曾和I.Cへも近くアクセス良好な立地です。

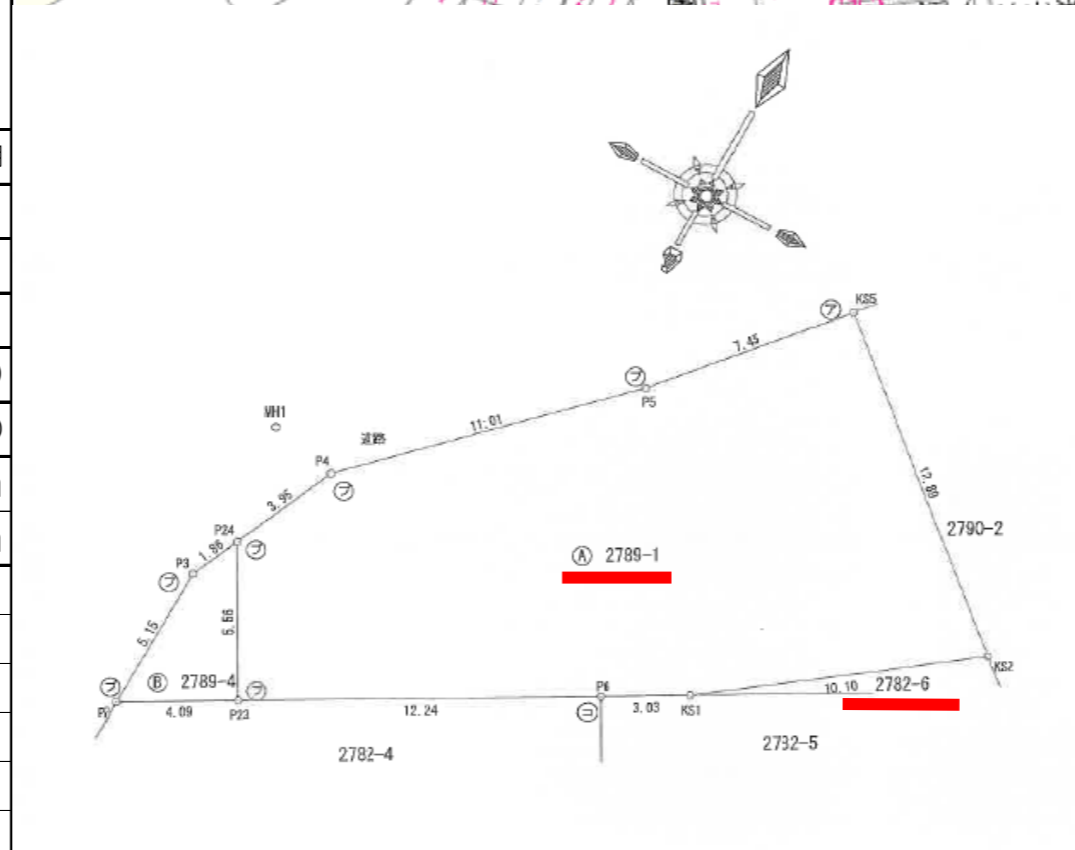
土地概要	公簿面積	237.30	m ²	71.78	坪	
	実測面積	.	m ²	.	坪	
	他私道負担	無			m ²	
	地目	山林	現況	更地		
	間口	約20.0	m	奥行	12.6	m
	道路	北西側	4.5	m	公道	
側		.	m			
側		.	m			



制限等	都市計画区域	市街化区域	用途地域	第1種中高層住居専用
	建ぺい率	60 %	容積率	200 %
	その他制限	建築基準法第22条規制あり		
	引渡し時期	相談	引渡し条件	現況渡し
設備	電気	東北電力	ガス	都市ガス(前面道路)
	水道	公営水道(前面道路)	下水	公共下水(前面道路)
環境	内野 小	約 1,245 m	内野西が丘 駅	約 560 m
	内野 中	約 830 m	内野中島 停	約 730 m

- ◆測量後のお引渡しとなります。
◆上下水道、ガスの引込がありません。
◆不整形地
◆地目は山林と畑、農地転用届出後の引渡しとなります。
- ◆前面道路幅員 2.8m~4.5mとなります。

支払例(参考)	借入金	7,600,000 円	返済額(月)	21,454 円
	※支払期間35年、金利 1.00%、ボーナス払い無し			
担当	石田 玲子	仲介料(報酬額)	316,800 円(税込)	



公社)新潟県宅地建物取引業協会会員 首都圏不動産公正取引協議会加盟

新潟県知事免許(4)第4863号

千代田設備グループ

株式会社千代田開発

◆◇令和5年1月6日より事務所移転・電話番号・定休日変更になりました◇◆

〒951-8126

新潟市中央区学校町通1番町2 〔白山神社まえ・新潟地方裁判所となり〕

☎ 0120-0556-74 (まごころちよだ) TEL 025-378-0538 FAX 025-378-0539

ホームページ <http://chiyodakaihatsu.net/>

定休日:日曜日・祝日



地番	2789-1, 2789-4	地積測量図
土地の所在	新潟市西区内野西二丁目	

求積表

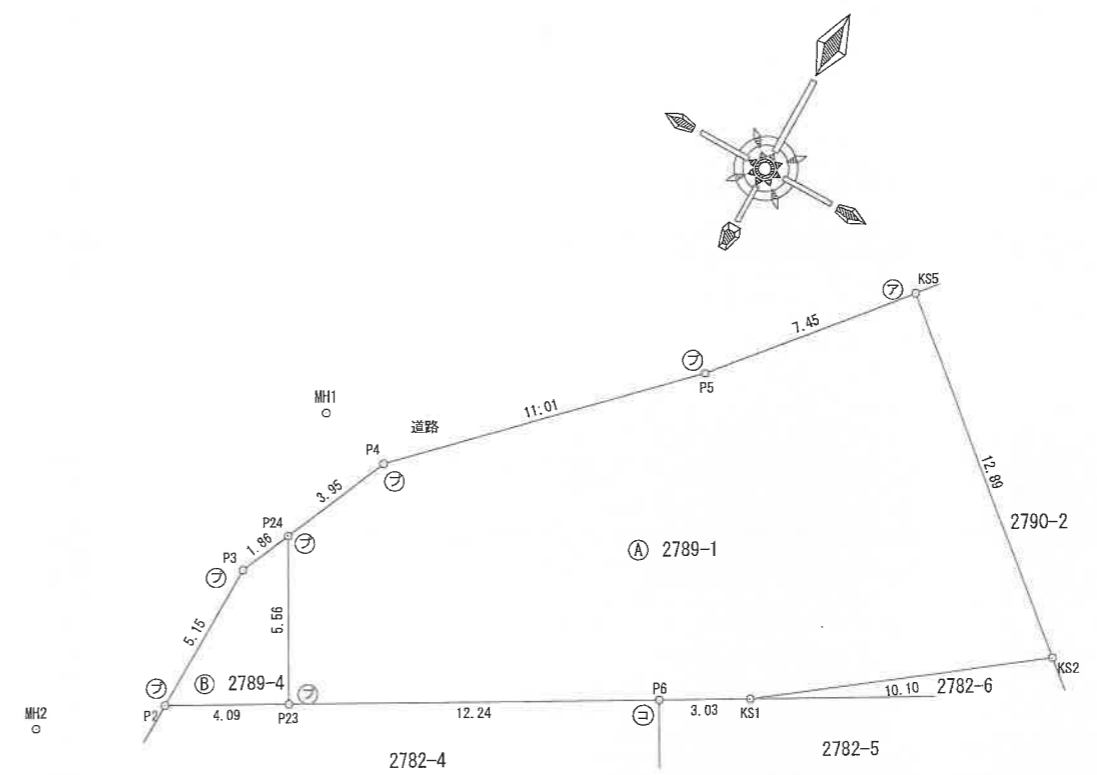
地番	㉠ 2789-1			
NO	Xn	Yn	Yn+1-Yn-1	Xn · (Yn+1-Yn-1)
P24	508.820	503.343	-0.275	-139.925500
P23	503.596	505.246	13.400	6748.186400
P6	507.783	516.743	14.341	7282.116003
KS1	508.828	519.587	11.831	6019.944068
KS2	513.440	528.574	0.631	323.980640
KS5	523.255	520.218	-14.048	-7350.686240
P5	518.455	514.526	-14.697	-7619.733135
P4	512.119	505.521	-11.183	-5727.026777
			合計	-463.144541
			合計面積	231.5722705
			地積	231.57 m ²

地番	㉢ 2789-4			
NO	Xn	Yn	Yn+1-Yn-1	Xn · (Yn+1-Yn-1)
P24	508.820	503.343	-2.929	-1490.333780
P3	507.265	502.317	-1.940	-984.094100
P2	502.196	501.403	2.929	1470.932084
P23	503.596	505.246	1.940	976.976240
			合計	-26.519556
			合計面積	13.2597780
			地積	13.25 m ²

総合計面積	244.8320485 m ²
-------	----------------------------

測量年月日	令和5年11月14日
座標系	任意座標

引照点			
点番	点名	X座標	Y座標
17	MH1(マンホール中心)	513.075	503.170
18	MH2(マンホール中心)	500.060	497.664



筆界点	境界標の種類
⊖	コンクリート杭
Ⓢ	金属鋲
Ⓣ	プラスチック杭
㊤	アルミプレート