

土地 区画① 17,400,000 円
 区画② 17,210,000 円

(売主) 坪単価 ① 364,474 円
 ② 360,284 円

地番 新潟市西区青山4丁目1342番12

所在地 (住居表示) 新潟市西区青山4-10-12

おすすめポイント! ■生活環境が整った青山エリア! ■青山駅徒歩10分圏内! ■南東側道路で日当たり◎

区画①土地概要	公簿面積	m ²		坪
	実測面積	157.83	m ²	47.74 坪
	他私道負担	あり		29 m ²
	地目	宅地	現況	更地
	間口	7.79 m	奥行	17.06 m
道路	南西側 約4.0 m		市道	
	南東側 4+1 m		位置指定道路	
	側 . m			

区画②土地概要	公簿面積	m ²		坪
	実測面積	157.83	m ²	47.74 坪
	他私道負担	あり		28 m ²
	地目	宅地	現況	更地
	間口	9.27 m	奥行	17.06 m
道路	南東側 4+1 m		位置指定道路	
	側 . m			
	側 . m			

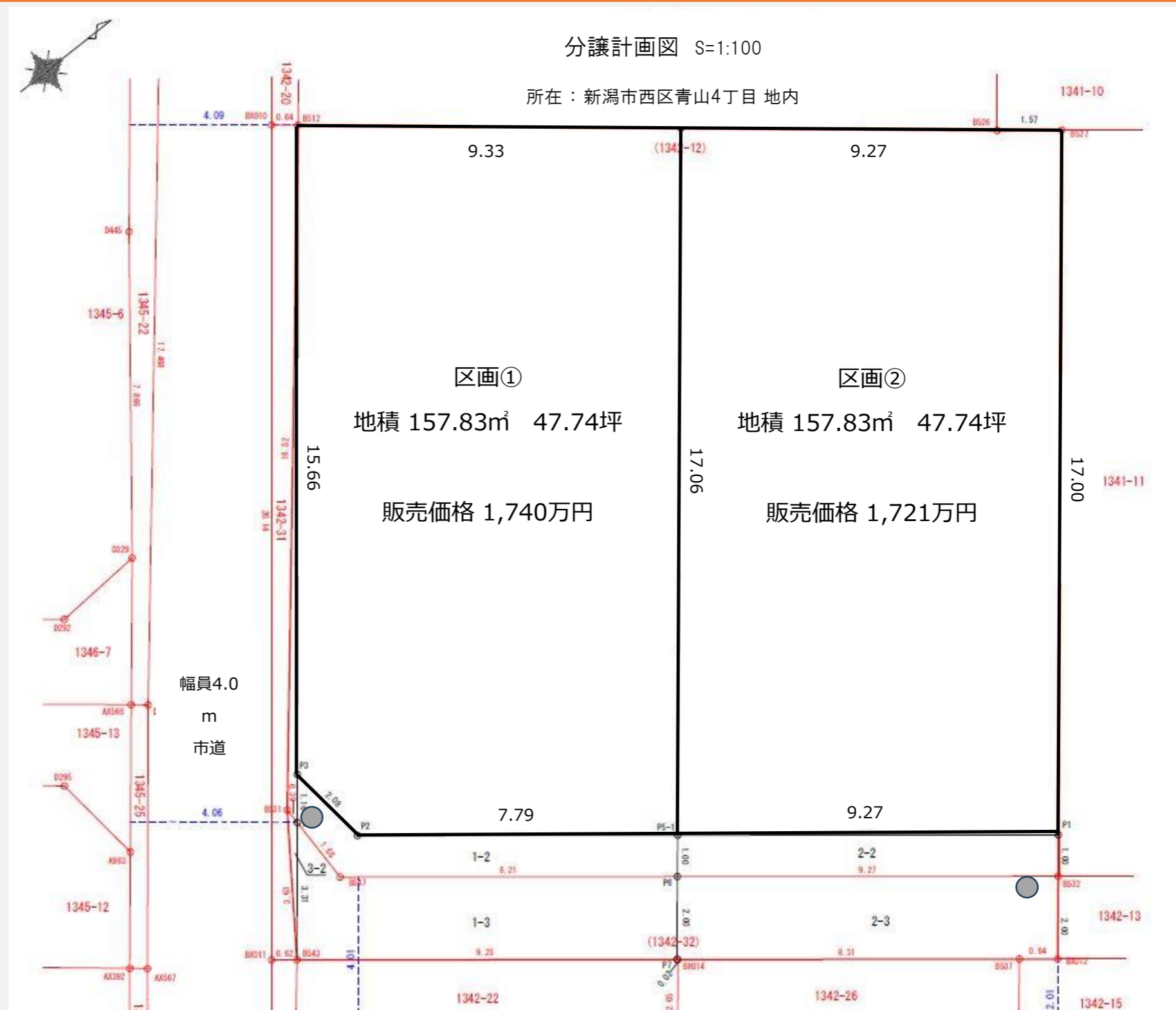
制限等	都市計画区域	市街化区域	用途地域	第1種住居
	建ぺい率	60 %	容積率	200 %
	その他制限	建築基準法第22条規制、道路斜線・隣地斜線・日影規制あり		
	引渡し時期	相談	引渡し条件	分筆登記後

設備	電気	東北電力	ガス	都市ガス
	水道	公営水道	下水	公共下水

環境	新潟市立小針 小	約 950 m	JR青山 駅	約 700 m
	新潟市立小針 中	約 1,100 m	新潟交通 上山 停	約 120 m

- 備考・特記事項
- ☆現況更地! 分筆登記後のお引渡しです
 - ☆建築条件なし! お好きなハウスメーカーで建築できます
 - ☆道路幅員4.0mの位置指定道路ですが、任意セットバック道路を広く取りますので駐車も余裕です!
 - ☆清水フードセンター、カワチ薬品、イオン新潟青山店が徒歩圏内
 - ☆JR青山駅約700m(徒歩9分)
 - ☆新潟交通 上山バス停約120m(徒歩2分)
 - ☆給水管は両区画整備します

支払例(参考)	借入金	17,400,000 円	返済額(月)	49,118 円
	※支払期間35年、金利 1.00%、ボーナス払い無し			
担当	平原 大	仲介料(報酬額)	円(税込)	



公社)新潟県宅地建物取引業協会会員 首都圏不動産公正取引協議会加盟

◆◇令和5年1月6日より事務所移転・電話番号・定休日変更になりました◆◇

新潟県知事免許(4)第4863号

〒951-8126

千代田設備グループ

新潟市中央区学校町通1番町2 (白山神社まえ・新潟地方裁判所となり)

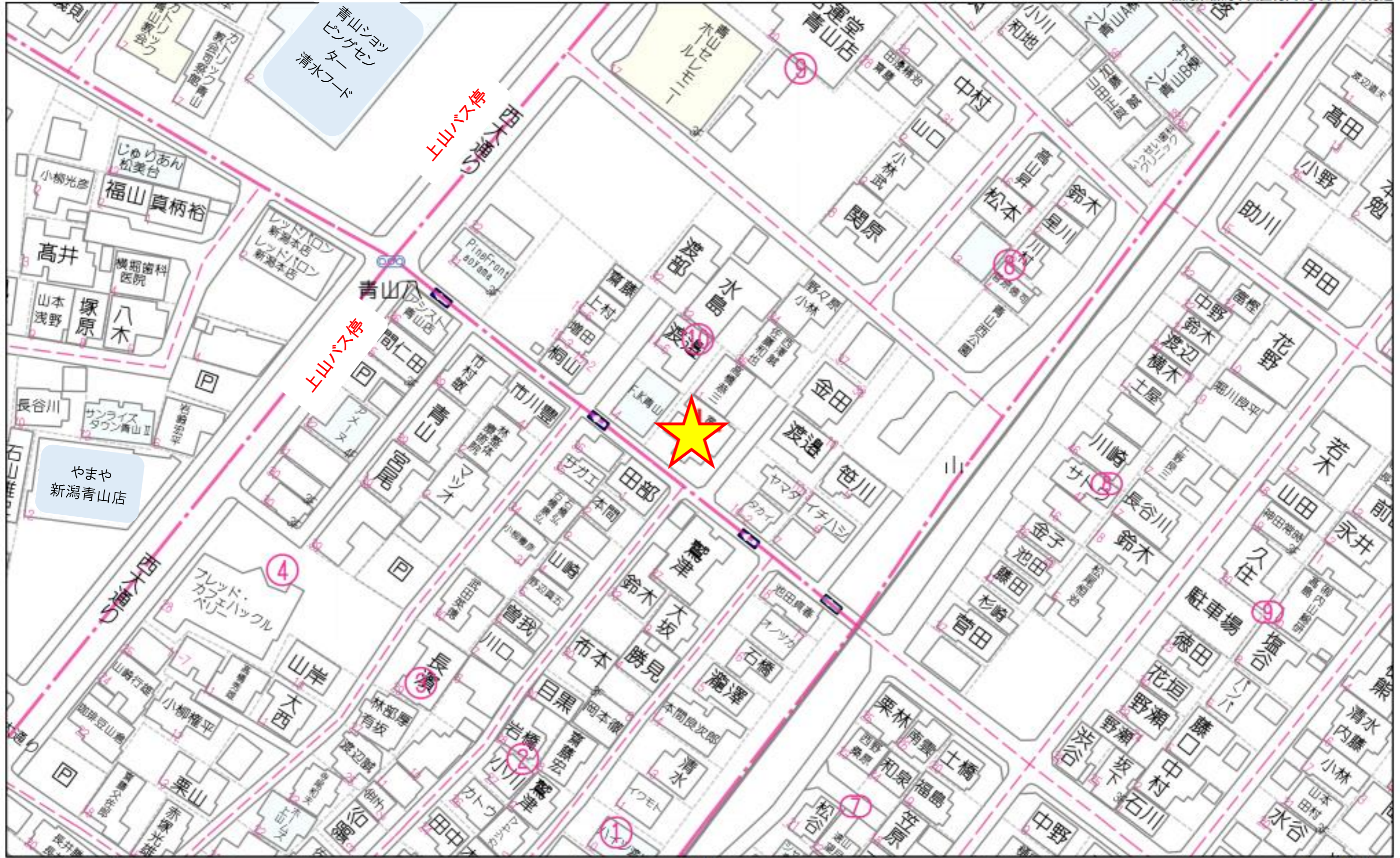
株式会社千代田開発

0120-0556-74 (まごころちよだ) TEL 025-378-0538 FAX 025-378-0539

ホームページ <http://chiyodakaiatsu.net/>

定休日: 日曜日・祝日





60m

1:1352