

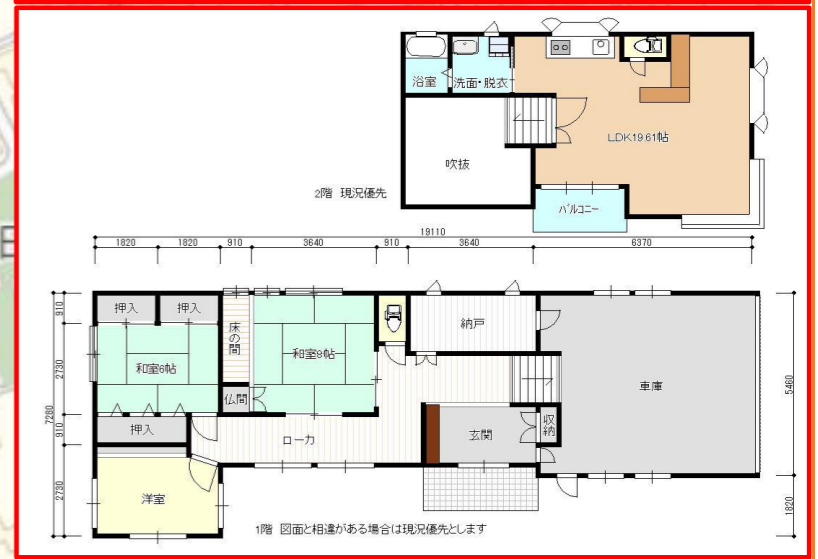
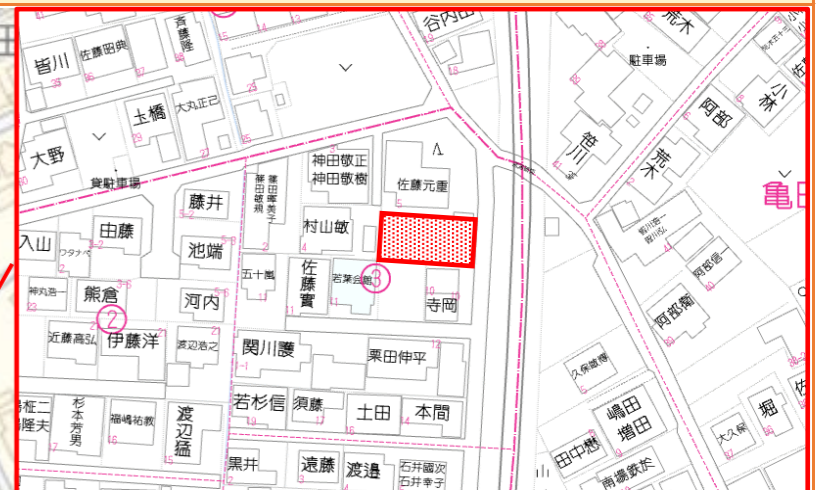
中古住宅 15,000,000 円

仲介(専属) 坪単価 円

所在地 地番 新潟市江南区亀田新明町三丁目2959番7  
(住居表示) 新潟市江南区亀田新明町三丁目3番

おすすめポイント! ☆3LDK +4畳納戸 ☆インナーガレージ2台駐車可! ☆小・中学校徒歩10分圏内!

土地概要	公簿面積	211.73	m <sup>2</sup>	64.04	坪	
	実測面積	.	m <sup>2</sup>	.	坪	
	他私道負担	無			m <sup>2</sup>	
	地目	宅地	現況	宅地		
	間口	約9	m	奥行	.	m
	道路	東側	4.43	m	市道	
	側	.	m			
	側	.	m			
建物概要	築年月	平成 10 年 10 月	増改築		年	
	構造	木造	階高	2	階建	
	建物面積	1階	106.87	m <sup>2</sup>		
		2階	39.54	m <sup>2</sup>		
		3階	.	m <sup>2</sup>		
合計		146.41	m <sup>2</sup>	44.28	坪	
間取り	3SLDK	駐車場	2	台		
制限等	都市計画区域	市街化区域	用途地域	第1種住居		
	建ぺい率	60 %	容積率	200 %		
	その他制限	建築基準法第22条規制、道路斜線制限、隣地斜線制限、日影規制				
	引渡し時期	即時	引渡し条件	現況渡し		
設備	電気	東北電力	ガス	都市ガス		
	水道	公営水道	下水	公共下水		
環境	新潟市立亀田 小	約 400 m	JR亀田 駅	約 1,300 m		
	新潟市立亀田 中	約 550 m	亀田NTT前 停	約 500 m		
備考・特記事項	・敷地面積211.73m <sup>2</sup> 64坪 ゆとりがあります!					
	・建物は築25年目、傾きや軋み等なく良い状態です!					
	・建具(各戸・障子・扉・窓)の動作もスムーズです。					
	・1階和室は天井の高さが魅力です、開放感があります!					
	・2台駐車可能なインナーガレージは、納戸、玄関に直結!					
	※ガレージの高さは約1800mmです。車高ご確認下さい。					
・2階リビングにトイレ増設済み!						
・売主様の契約不適合責任免責。						
支払例(参考)	借入金	15,000,000 円	返済額(月)	42,343 円		
	※支払期間35年、金利 1.00%、ボーナス払い無し					
担当	平原 大	仲介料(報酬額)	561,000 円(税込)			



公社)新潟県宅地建物取引業協会会員 首都圏不動産公正取引協議会加盟

新潟県知事免許(4)第4863号

千代田設備グループ

株式会社千代田開発

〒951-8126

新潟市中央区学校町通1番町2 [白山神社まえ・新潟地方裁判所となり]

☎ 0120-0556-74 (まごころよだ) TEL 025-378-0538 FAX 025-378-0539

ホームページ <http://chiyodakaihatsu.net/>

定休日:日曜日・祝日

